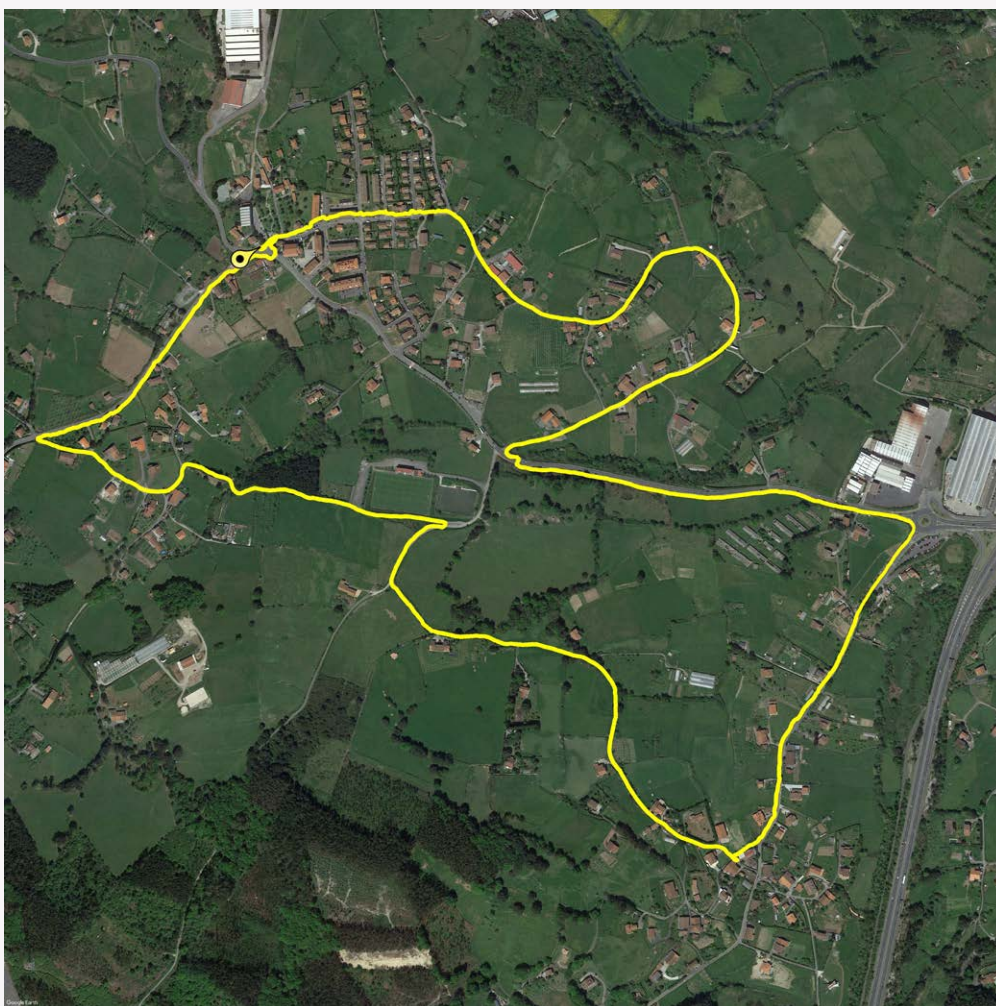


IBILBIDEAREN DATUAK: GATIKA: SERTUTXA-ATXURI ITZULIA (5,97 KM.)



IBILBIDE-MOTA

Zirkularra

ZAITASUNA

Altua

SEGURTASUNA

Ertaina



UDALERRIA

GATIKA

HASIERAKO HELBIDEA

GARAI AUZOA, 1

ESKUALDEA

URIBEKOSTA-MUNGIALDEA

IRISGARRITASUNA	Ertaina
GARRAIO PUBLIKOA	BAI
	JOANA
LUZERA (KM)	5,97
MAILA-ALDAKETA METATUA + (M)	97
MAILA-ALDAKETA METATUA - (M)	97
DENBORA (H:M)	01:30

UDALERRIAK

GATIKA,MUNGIA

ID

URI13

DESKRIBAPENA

Ibilbideak Gatikako herrigunea inguratzen du eta Sertutxa edota Atxuri bezalako landa-inguruneak zeharkatzen ditu. Garaitik irteten da hego-mendebalderantz, BI-3105 errepideko harlauzazko espaloiri jarraituz, eta Galtzada baserriaren ondoren ekialderantz egiten du hartxintzarrezko bide batean zehar, Meñakena eta Sertutxabide ondotik igaroz, futbol zelaiaren ondoan. Puntu honetatik aurrera gorantz egiten du tokiko asfaltozko bide batean %10etik gorako tarteak dituena, jarraian baserri artetik Atxurira jaitsiz (Mungia). Espaloi batean zehar iparralderantz doa BI-634 errepideko biribilgunera: bertan hormigoizko espaloi bereizi batek abiapuntura darama zuzenean. Grabaketan ibilbidea luzatu egin da, erdibidean desbideratu eta Sertutxa aldeko baserrien artetik igaro ondoren Lubarrietaondoko urbanizazioan zehar abiapuntura iritsiz.

Ibilbidearen luzaketa

Ibilbidea MESA aldera luzatzen duten ibiltariak antzeman dira, baita handik Ugartera joaten direnak ere, eta baita Gorordoraino ere.

Iturria																	
Komuna																	
Aterpea																	BAI
Telefono-estaldura																	
Adinduentzat kirol parkea																	

IBILBIDEAREN EGOERA

	0 Km				1 Km				2 Km				3 Km			
	0	250	500	750	0	250	500	750	0	250	500	750	0	250	500	750
SEGURTASUN MAILA																
Trafikoa																
Erorketak																
Argiztapena				[1]				[2]								
IRISGARRITASUN MAILA																
Egokitua																
Oztopoak																
Zabalera																
Luzerako malda							[3]									

Zabalera								
Luzerako malda								
Zeharkako malda								
Zorua								
ZOLADURA EGOERA								
Zurruna								
Asfaltoa								
Legarra, hartxintzarra								
Lur zanpatua								
Lur naturala								

[1]

ARGIZTAPENA

Argiztapen instalazioari buruzko oharra 0,75 Km.

Puntu honetatik aurrera ez dago argiztapen instalaziorik.

https://youtu.be/2OkAn5Udi_o?t=145

[2]

ARGIZTAPENA

Argiztapen instalazioari buruzko oharra 1,75 Km.

Puntu honetaraino ez dago argiztapen instalaziorik.

https://youtu.be/2OkAn5Udi_o?t=456

[3]

LUZERAKO MALDA

Luzerako maldari buruzko oharra 1,5 Km.

Gehiegizko malda.

https://youtu.be/2OkAn5Udi_o?t=378

[4]

ARGIZTAPENA

Argiztapen instalazioari buruzko oharra 4,5 Km.

Puntu honetatik aurrera ez dago argiztapen instalaziorik.

https://youtu.be/2OkAn5Udi_o?t=838

[5]

ARGIZTAPENA

Argiztapen instalazioari buruzko oharra 4,75 Km.

Puntu honetaraino ez dago argiztapen instalaziorik.

https://youtu.be/2OkAn5Udi_o?t=927

© Bizkaiko Foru Aldundia - Diputación Foral de Bizkaia