

NEURBI (Diciembre 2017)

Bizkaia

Introducción*Presentación y Metodología* pág. 1*Ficha técnica* pág. 2**1. La DFB y su valoración**

1.1. Valoración de la DFB pág. 4

1.2. Valoración de las iniciativas extramuros
de la DFB pág. 11

1.3. Propuestas pág. 13

1.4. Partidos políticos pág. 15

1.5. Conocimiento y valoración de
responsables pág. 17**2. Preocupaciones y confianza
económica en Bizkaia**2.1. Preocupaciones y confianza económica
en Bizkaia pág. 20**3. Evolución del voto**

3.1. Evolución del voto pág. 31

4. Anexo

4.1. Diferencias significativas pág. 37

Índice

Presentación

La INVESTIGACIÓN que se presenta nace de la necesidad por conocer la opinión de los ciudadanos de Bizkaia ante diversos temas sociales.

Nos encontramos ante una investigación con gran cantidad de datos que pretende ser el punto de referencia para futuros nuevos análisis de este tipo.

Para cualquier tipo de aclaración o pormenorización de datos, no duden en ponerse en contacto con los responsables de la investigación.

Departamento Investigación



Metodología

La **METODOLOGÍA** que se ha empleado para la elaboración en esta investigación es de tipo cuantitativa, mediante la técnica de entrevista telefónica.

Esta técnica de investigación posibilita responder a la totalidad de los objetivos propuestos obteniendo unos resultados de máxima validez y fiabilidad con los que, consecuentemente, poder actuar con eficacia.

La población que integra el **UNIVERSO DE ESTUDIO** es la compuesta por el conjunto de personas mayores o igual a 18 años, residentes en BIZKAIA, realizándose el trabajo de campo durante los meses de NOVIEMBRE y DICIEMBRE de 2017.

Se ha realizado un **MUESTREO** estratificado, con fijación proporcional a las cuotas, utilizando igualmente metodología cuantitativa.

Ficha técnica

MUESTRA:

Realización de 2.000 encuestas en Bizkaia.

$Em = \pm 2,19\%$, nivel de confianza del 95%, $p=q=0,5$, para datos totales.

Muestra aleatoria estratificada en cada circunscripción electoral por municipio, sexo y edad.

El 14,4% de las encuestas han sido realizadas en euskera y el 85,7% restantes en castellano.

Resultados totales ponderados por circunscripción.

TRABAJO DE CAMPO:

El trabajo de campo se realizó durante los días del 27 de noviembre al 11 de diciembre de 2017, mediante entrevista telefónica.

La duración media de la encuesta ha sido de 10,84', siendo la encuesta más corta de 7' y la más larga de 30'.

La DFB y su valoración

1.1. Valoración de la DFB

1.2. Valoración de las iniciativas extramuros
de la DFB

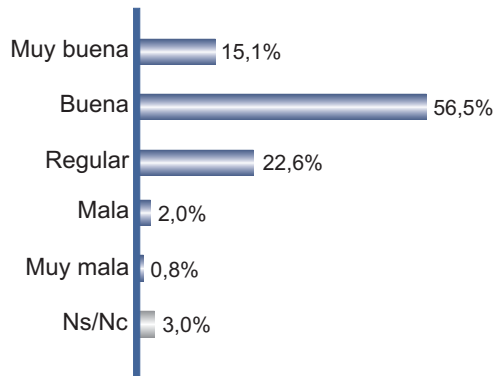
1.3. Propuestas

1.4. Partidos políticos

1.5. Conocimiento y valoración de responsables

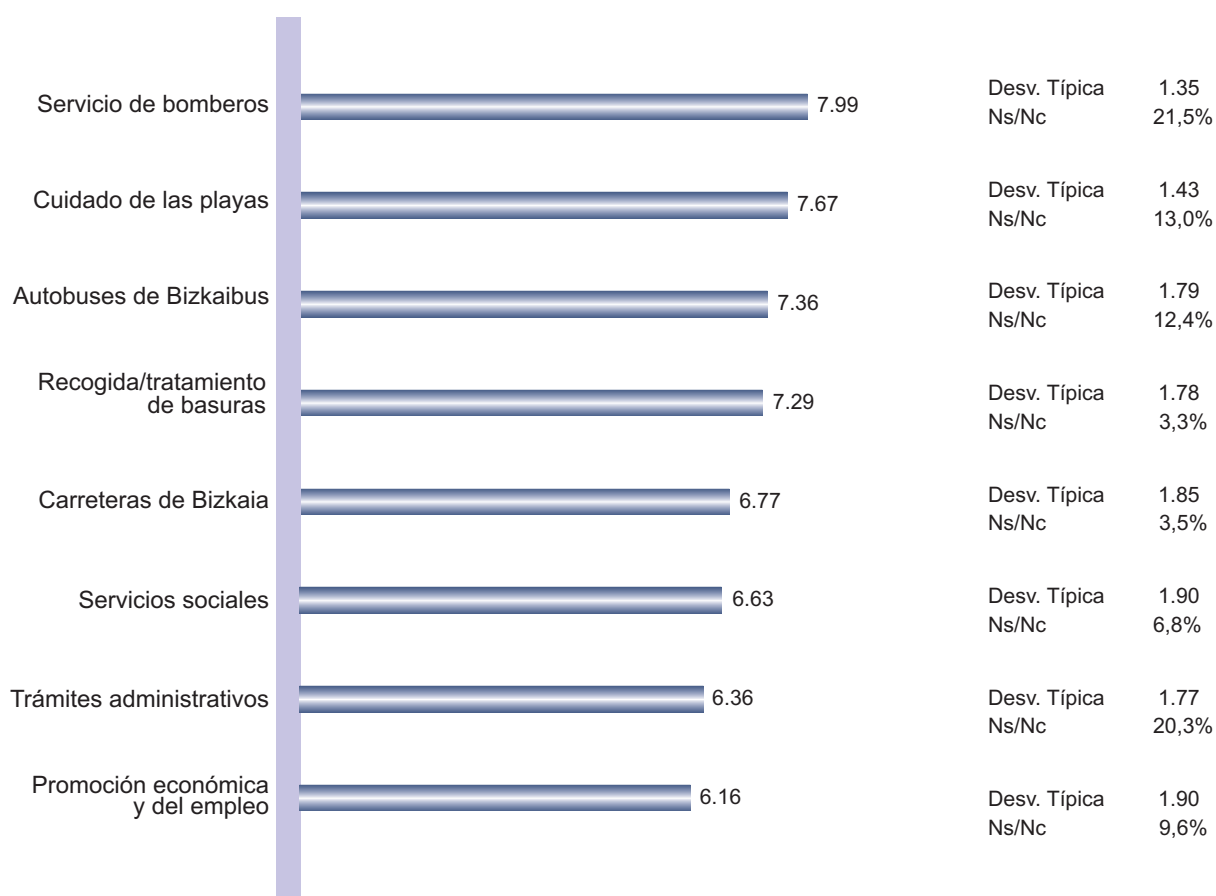
1.1. Valoración de la DFB

Imagen del Gobierno de la Diputación Foral de Bizkaia y de su actuación



	Edad			
	18-29 años	30-45 años	46-60 años	Más de 60 años
"Muy buena"	9,5%	15,5%	13,9%	17,6%
"Buena"	63,1%	56,4%	55,8%	54,8%
"Regular"	20,3%	23,0%	24,5%	21,8%
"Mala"	3,6%	2,3%	2,2%	1,3%
"Muy mala"	0,9%	0,2%	1,5%	0,7%

Valoración de la eficacia de la Diputación de Bizkaia en la gestión de...

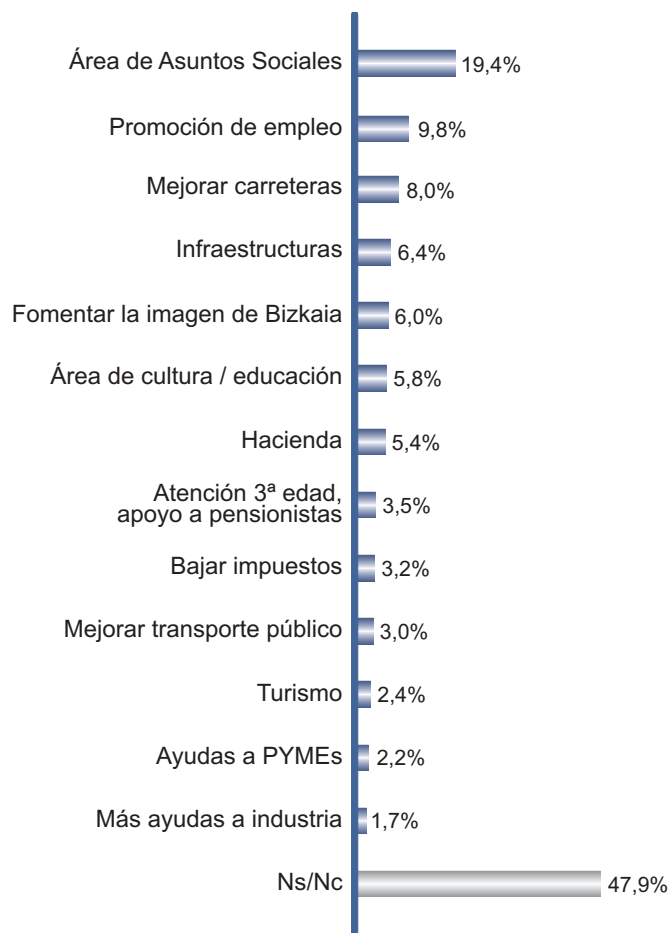


Siendo 0 "Nada eficaz" y 10 "Totalmente eficaz"

Existen diferencias significativas en el dato (Ver Anexo pág. 38)

Tareas más importantes que hace la Diputación Foral de Bizkaia

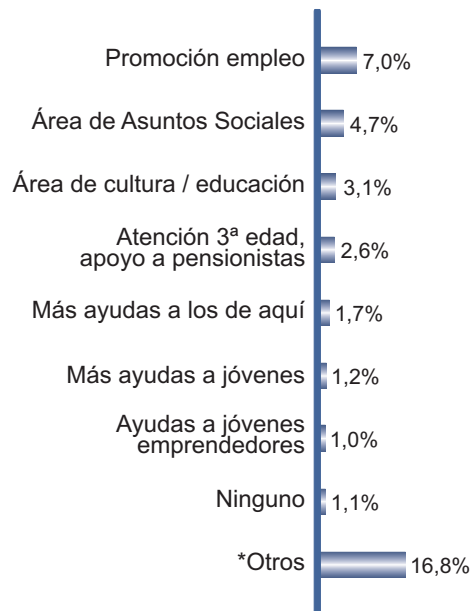
Respuesta espontánea



La suma de % no da 100% por ser una pregunta con respuesta múltiple

Tareas o iniciativas que debería potenciar la Diputación Foral de Bizkaia

Respuesta espontánea

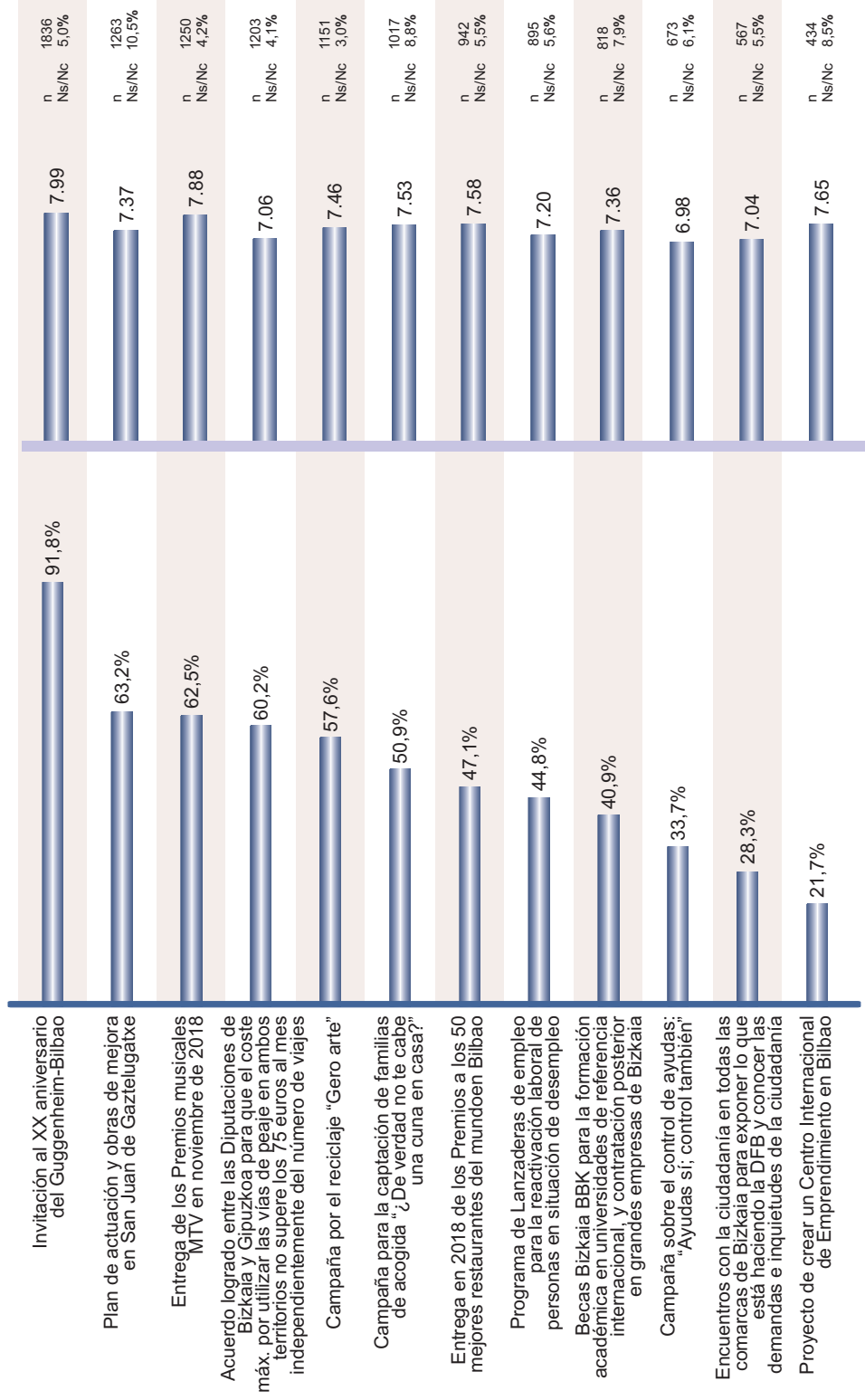


Ns/Nc= 60,8%

*Otros: Más ayuda al deporte escolar, Ayudas a PYMES, Ayudas a minusválidos, Mejorar transporte público, Más ayudas a industria, Más ayudas a los municipios pequeños, Medio Ambiente, Mejorar carreteras, Turismo, Fomentar la imagen de Bizkaia, Promocionar el Euskera, Sanidad, Osakidetza, Desarrollo económico, Infraestructuras, Montes, Mejorar la administración, Residencia para mayores, ayudas a mayores, Ayudas al pequeño comercio, Más control en las ayudas a inmigrantes, Más ayudas para adquirir viviendas (viviendas más asequibles), Mejorar Osakidetza, I+D, Distribuir mejor los recursos, El metro, Ayudas a las víctimas de la violencia de género, Urbanismo, Más ayudas a la agricultura, ganadería, Volver a poner ayudas para el IMSERSO, Ayudas a las autopistas, Hacienda, Autopistas gratuitas, Ayudar más a los ayuntamientos, Trabajar más para que no haya tanta diferencia social, Niños huérfanos, Ayudas a autónomos, Ayudar a la organización de eventos, Ayudas a vivienda, Controlar más las subvenciones a empresas, Bajar los impuestos, Más colonias para niños, más monitores tiempo libre, Rehabilitar edificios públicos, Mejorar el reciclaje, Más pantanos, Más y mejores bidegorris, Imagen de unión, Ayudas para facilitar la conciliación familiar, Variante de Ermua, Ayudas para el transporte, Mejorar la gestión, Fraude, corrupción, Política de igualdad, Pisos de acogida, Evitar el maltrato animal, Obras públicas, Más ayudas para las familias numerosas, Más ocio para la juventud, Más seguridad ciudadana, Promocionar Bilbao, Tema refugiados.

Proyectos realizados por la DFB
(conocimiento sugerido)Satisfacción con los
proyectos

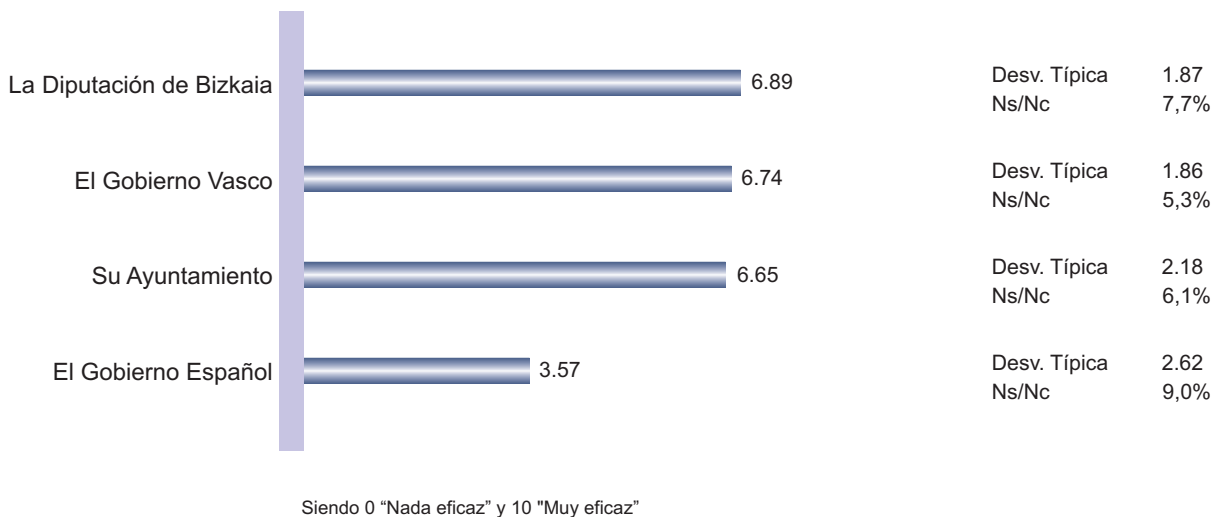
n=conocedores



% de conocedores/as

Existen diferencias significativas en el dato (Ver Anexo pág. 41)

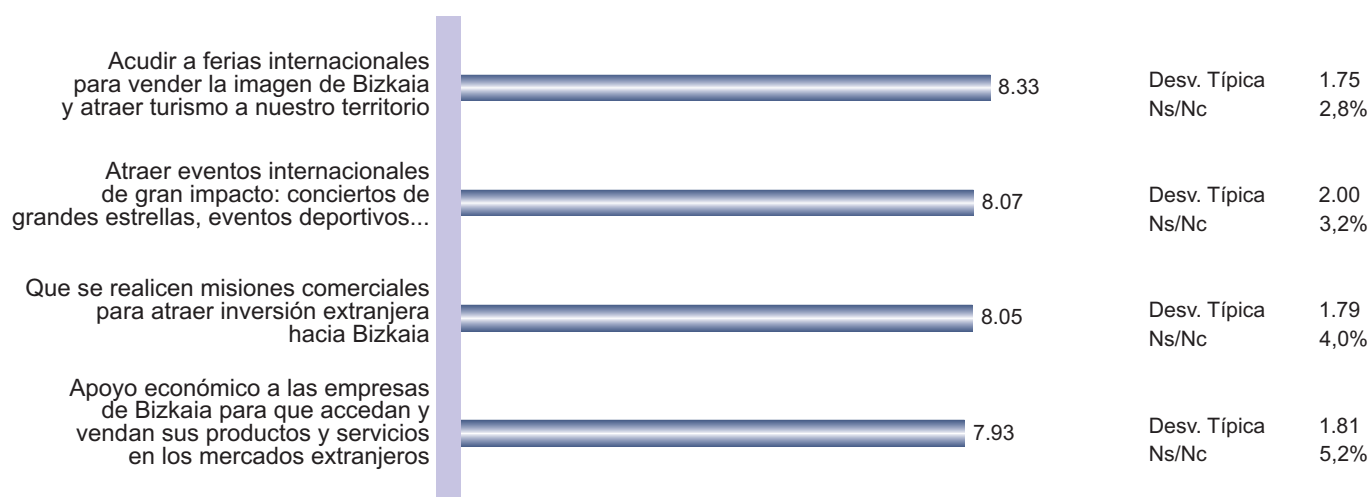
Valoración de la eficacia en la gestión que a nivel general se lleva a cabo en...



Existen diferencias significativas en el dato (Ver Anexo pág. 53)

1.2. Valoración de las iniciativas extramuros de la DFB

Valoración de las iniciativas que está llevando a cabo la DFB para impulsar la imagen de Bizkaia y su internacionalización en el exterior

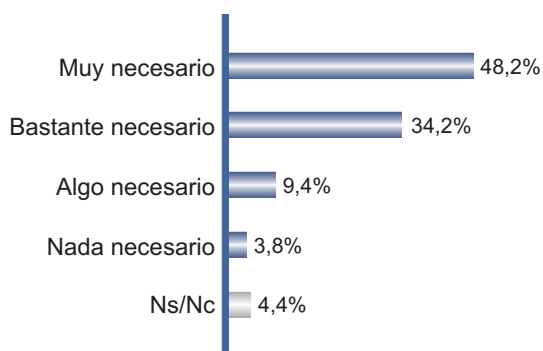


Siendo 0 "Nada importante" y 10 "Muy importante"

Existen diferencias significativas en el dato (Ver Anexo pág. 55)

1.3. Propuestas

Necesidad de que la Diputación Foral abra oficinas en las diferentes comarcas para atender a los ciudadanos sin que tengan que desplazarse a Bilbao



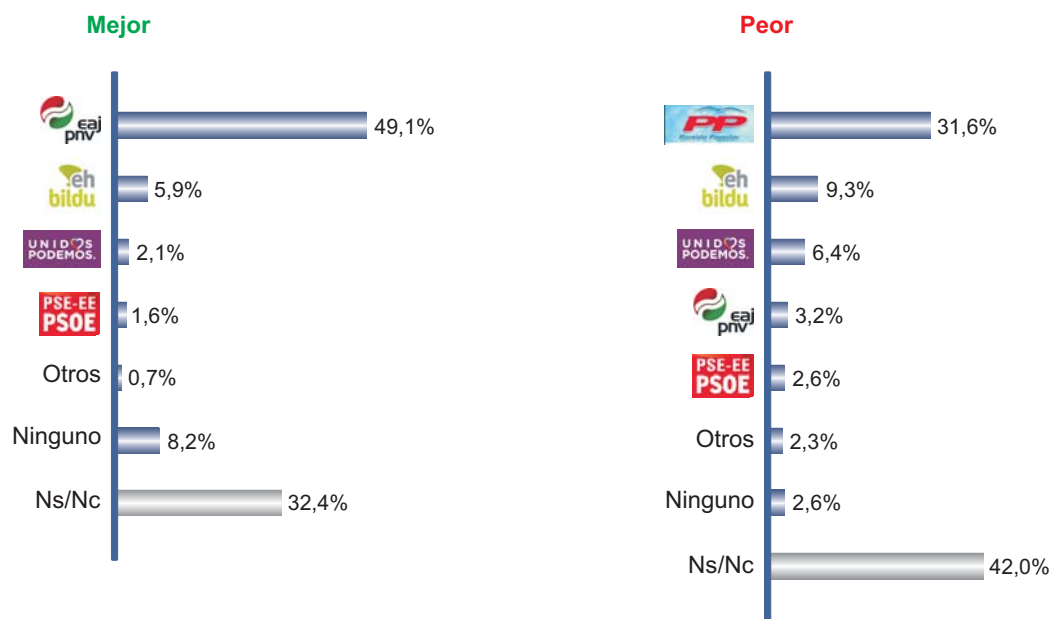
	Edad			
	18-29 años	30-45 años	46-60 años	Más de 60 años
“Muy necesario”	42,8%	48,8%	48,9%	49,0%
“Bastante necesario”	42,8%	33,6%	32,8%	32,8%
“Algo necesario”	9,9%	10,0%	11,4%	7,4%
“Nada necesario”	1,8%	4,7%	4,1%	3,5%

	Circunscripción			
	Bibao	Enkarterr.	Durango-Arratia	Busturia-Urbe
“Muy necesario”	47,8%	47,9%	50,3%	46,8%
“Bastante necesario”	33,8%	33,4%	36,8%	32,3%
“Algo necesario”	11,9%	8,9%	7,4%	8,9%
“Nada necesario”	2,9%	3,3%	3,4%	6,2%

1.4. Partidos políticos

Partido político que mejor y peor lo está haciendo en Bizkaia

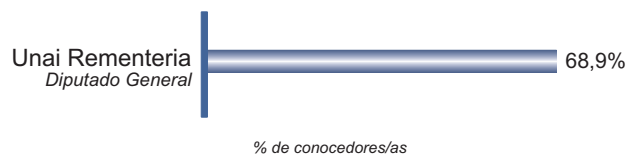
Respuesta espontánea



Existen diferencias significativas en el dato (Ver Anexo pág. 57)

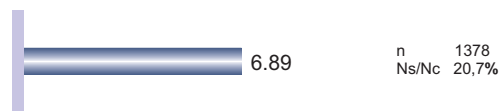
1.5. Conocimiento y valoración de responsables

Conocimiento sugerido de Unai Rementeria



Valoración según su labor y gestión

n=conocedores



Factor Cv

(Conocimiento x valoración)





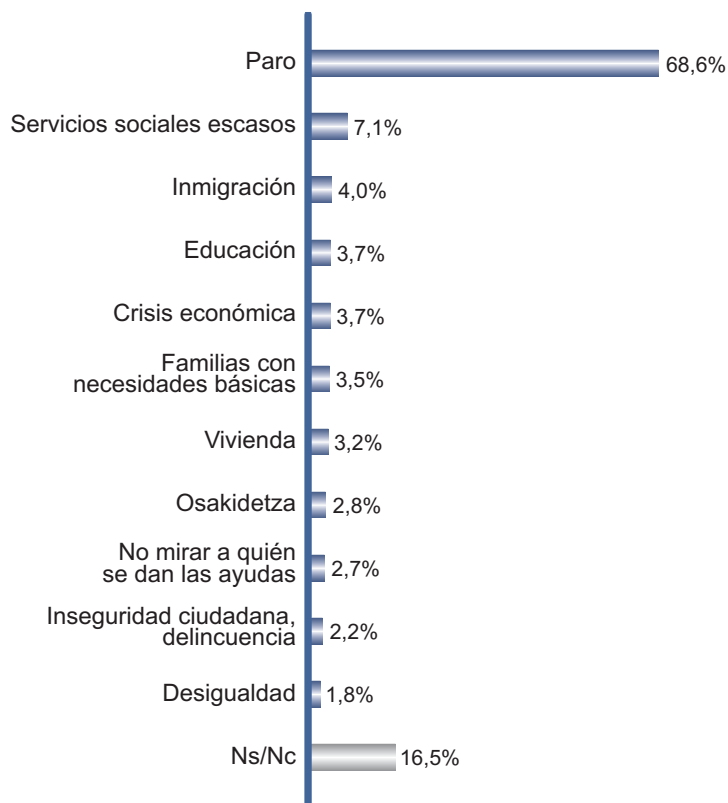
Preocupaciones y confianza económica en Bizkaia

2.1. Preocupaciones y confianza
económica en Bizkaia

2.1. Preocupaciones y confianza económica en Bizkaia

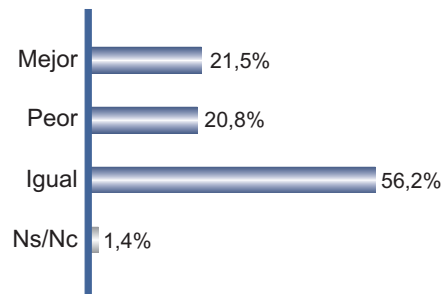
Principales problemas de Bizkaia en la actualidad

Respuesta espontánea



La suma de % no da 100% por ser una pregunta con respuesta múltiple

Percepción de la situación económica actual de su hogar respecto a la de hace un año



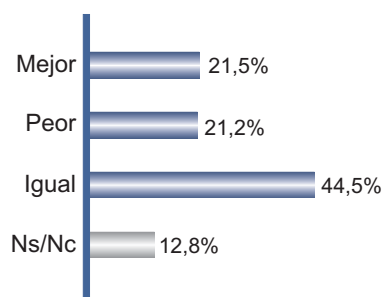
Sexo

	Hombre	Mujer
“Mejor”	24,3%	19,1%
“Peor”	18,9%	22,4%
“Igual”	56,0%	56,5%

Edad

	18-29 años	30-45 años	46-60 años	Más de 60 años
“Mejor”	33,3%	24,2%	18,0%	18,5%
“Peor”	10,4%	17,6%	21,8%	25,5%
“Igual”	54,1%	57,7%	59,1%	53,7%

Percepción de la situación en Bizkaia para encontrar y/o mejorar en un puesto de trabajo respecto a la de hace seis meses



Sexo

	Hombre	Mujer
"Mejor"	26,7%	16,9%
"Peor"	19,3%	22,8%
"Igual"	42,2%	46,4%

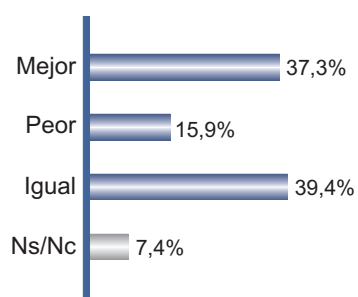
Edad

	18-29 años	30-45 años	46-60 años	Más de 60 años
"Mejor"	28,5%	22,1%	17,3%	22,2%
"Peor"	15,4%	19,6%	25,0%	21,3%
"Igual"	47,5%	49,6%	48,6%	36,5%

Circunscripción

	Bibao	Enkarterr.	Durango-Arratia	Busturia-Urbe
"Mejor"	22,3%	17,1%	24,0%	23,1%
"Peor"	21,5%	26,5%	17,7%	17,7%
"Igual"	44,2%	41,7%	47,0%	45,3%

Percepción de la situación de la economía actual de Bizkaia respecto a la de hace un año



Sexo

	Hombre	Mujer
“Mejor”	44,2%	31,2%
“Peor”	14,7%	17,0%
“Igual”	36,0%	42,5%

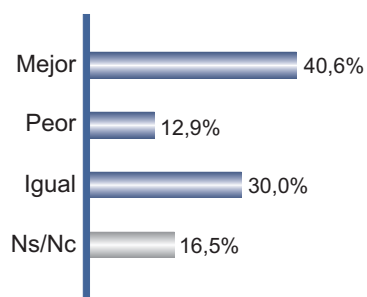
Edad

	18-29 años	30-45 años	46-60 años	Más de 60 años
“Mejor”	47,7%	37,4%	33,9%	36,7%
“Peor”	8,6%	15,9%	18,0%	16,6%
“Igual”	35,5%	42,3%	41,9%	36,5%

Circunscripción

	Bibao	Enkarterr.	Durango-Arratia	Busturia-Urbe
“Mejor”	40,4%	31,4%	41,3%	35,5%
“Peor”	13,8%	21,4%	13,5%	15,1%
“Igual”	40,2%	39,9%	37,7%	39,5%

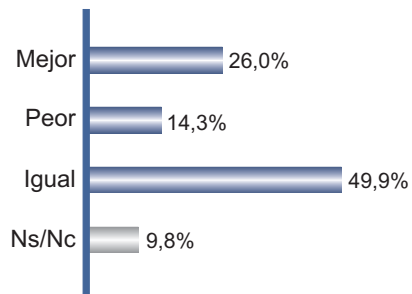
Percepción de la situación en Bizkaia para encontrar y/o mejorar en un puesto de trabajo dentro del próximo año



	Edad			
	18-29 años	30-45 años	46-60 años	Más de 60 años
"Mejor"	50,2%	41,2%	38,4%	38,7%
"Peor"	8,6%	14,2%	14,0%	12,4%
"Igual"	31,2%	32,1%	36,5%	23,0%

	Circunscripción			
	Bibao	Enkarterr.	Durango-Arratia	Busturia-Urbe
"Mejor"	42,6%	32,8%	47,0%	39,5%
"Peor"	10,3%	14,5%	12,5%	15,3%
"Igual"	32,0%	32,2%	27,0%	27,7%

La situación de su hogar el próximo año será mejor, igual o peor que en la actualidad



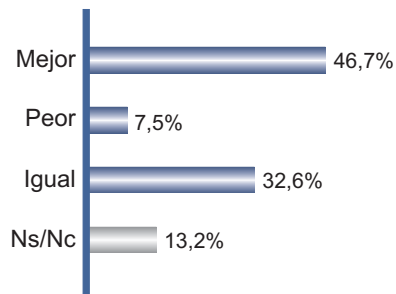
Sexo

	Hombre	Mujer
"Mejor"	28,0%	24,2%
"Peor"	14,5%	14,1%
"Igual"	49,3%	50,3%

Edad

	18-29 años	30-45 años	46-60 años	Más de 60 años
"Mejor"	43,4%	32,3%	27,3%	14,9%
"Peor"	6,3%	10,0%	11,0%	22,2%
"Igual"	44,3%	48,2%	51,9%	51,4%

La situación de la economía de Bizkaia el próximo año será mejor, igual o peor que en la actualidad



	Sexo	
	Hombre	Mujer
"Mejor"	49,8%	43,8%
"Peor"	7,2%	7,9%
"Igual"	32,6%	32,6%

	Edad			
	18-29 años	30-45 años	46-60 años	Más de 60 años
"Mejor"	50,7%	48,8%	48,3%	42,8%
"Peor"	4,1%	7,9%	5,1%	10,0%
"Igual"	37,6%	33,6%	36,5%	27,5%

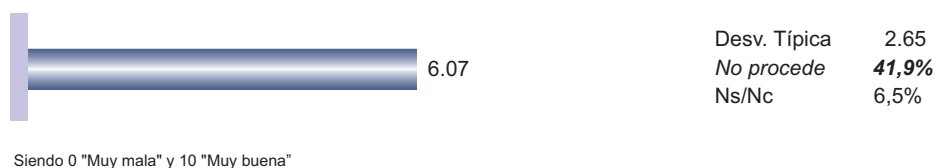
Valoración de la situación actual del empleo en Bizkaia



Edad			
18-29 años	30-45 años	46-60 años	Más de 60 años
5.58	5.17	4.92	5.14

Circunscripción			
Bibao	Enkarterr.	Durango-Arratia	Busturia-Urbe
5.11	4.91	5.41	5.14

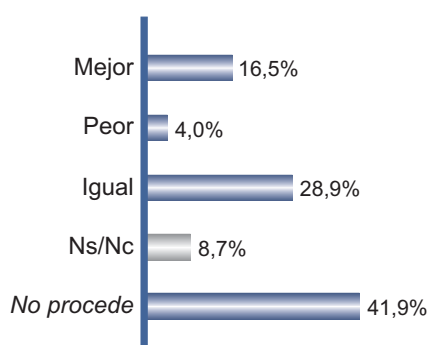
Valoración de su situación personal en relación al empleo



Edad			
18-29 años	30-45 años	46-60 años	Más de 60 años
6.06	6.11	6.17	4.97

Circunscripción			
Bibao	Enkarterr.	Durango-Arratia	Busturia-Urbe
6.14	5.43	6.42	6.29

Su situación laboral el próximo año será mejor, igual o peor que en la actualidad



Sexo

	Hombre	Mujer
“Mejor”	19,1%	14,1%
“Peor”	4,3%	3,7%
“Igual”	28,8%	28,9%

Situación laboral

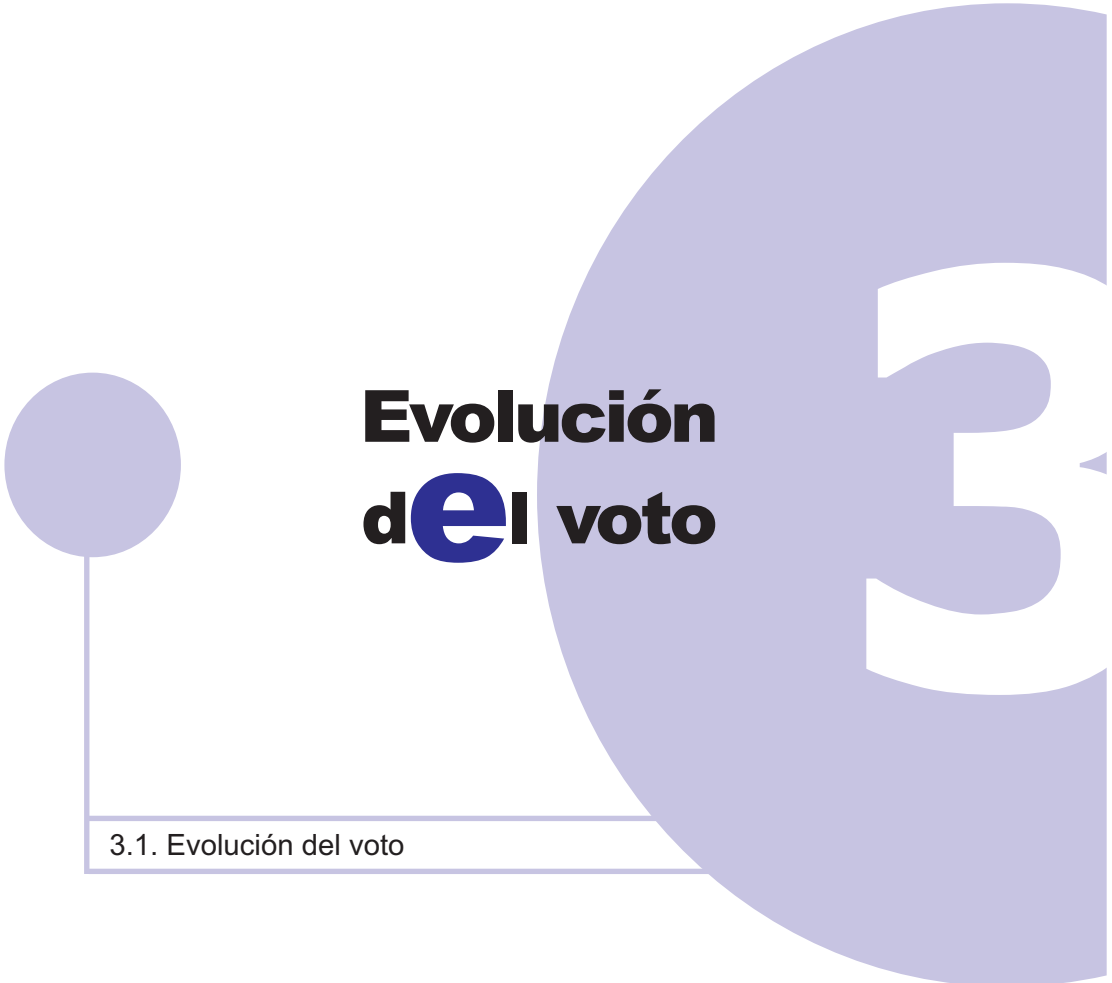
	Trabaja por cuenta ajena	Parado	Trabaja por su cuenta	Jubilado	Estudiante	Labores del hogar
“Mejor”	24,8%	38,4%	30,4%	0,0%	12,8%	5,2%
“Peor”	6,7%	10,4%	4,0%	0,0%	1,1%	1,7%
“Igual”	55,5%	29,4%	56,8%	0,0%	6,4%	11,6%

Edad

	18-29 años	30-45 años	46-60 años	Más de 60 años
“Mejor”	33,9%	28,6%	16,9%	1,8%
“Peor”	3,2%	7,2%	5,3%	0,8%
“Igual”	20,8%	44,9%	49,9%	4,1%

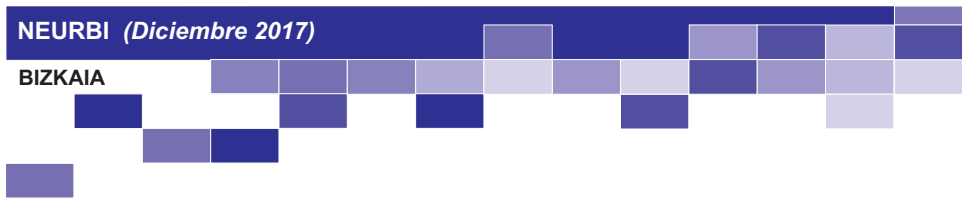
Circunscripción

	Bibao	Enkarterr.	Durango-Arratia	Busturia-Urbe
“Mejor”	15,0%	13,1%	18,1%	21,5%
“Peor”	5,0%	3,3%	4,0%	3,2%
“Igual”	26,2%	31,6%	33,3%	23,7%



Evolución de **el** voto

3.1. Evolución del voto



3.1. Evolución del voto

Intención de voto a **JJGG BIZKAIA**

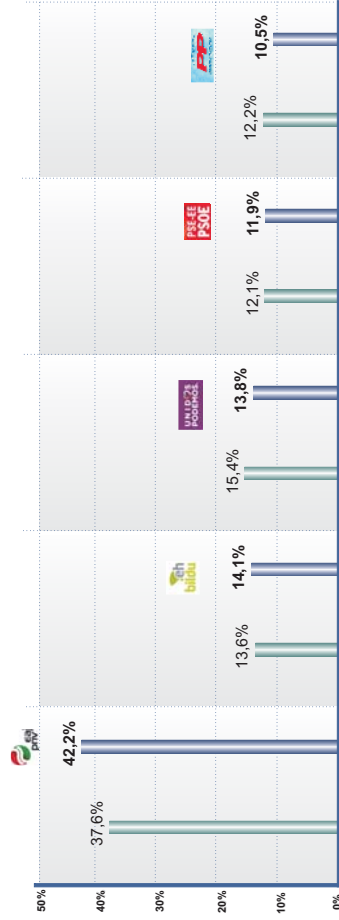


Prospección de Junteros a JJGG BIZKAIA



Resultados JJGG 2015
Intención de voto a JJGG en Diciembre 2017

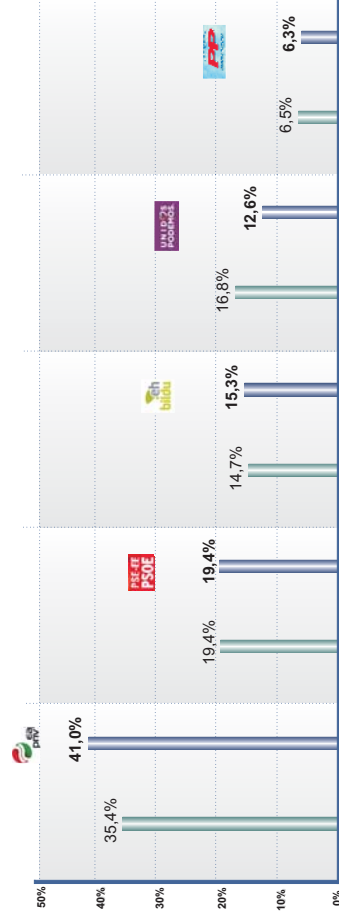
BILBAO
Prospección electoral actual a JJGG



Abstención
C's
Irabazi
"Otros"

42,3%
2,3%
2,1%
3,1%

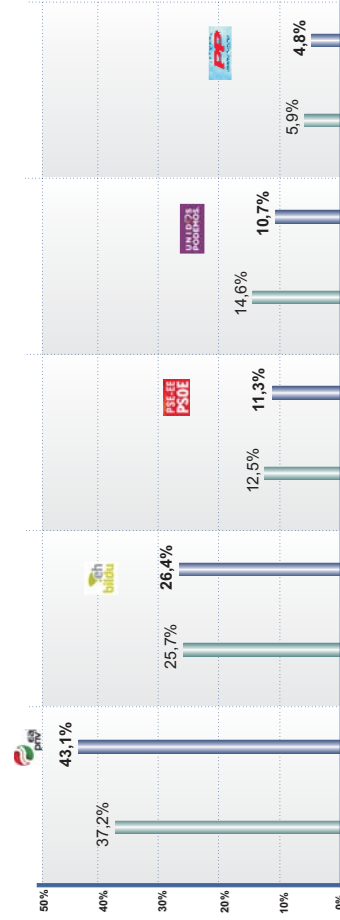
ENKARTERRI
Prospección electoral actual a JJGG



Abstención
C's
"Otros"

38,4%
1,5%
3,9%

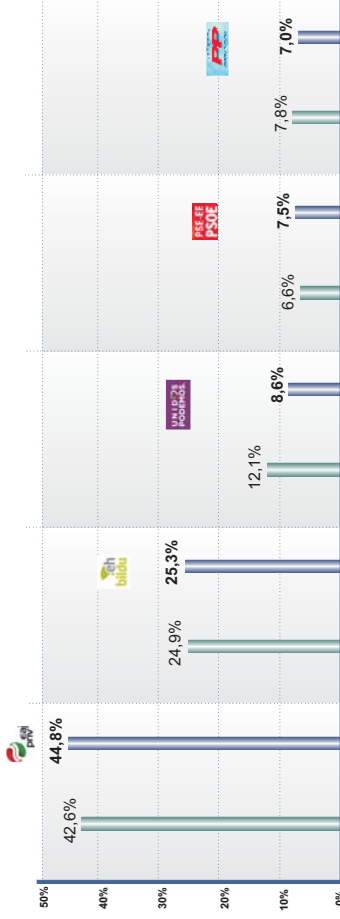
DURANGO-ARRATIA
Prospección electoral actual a JJGG



Abstención
C's
Irabazi
"Otros"

37,2%
1,4%
0,9%
1,4%

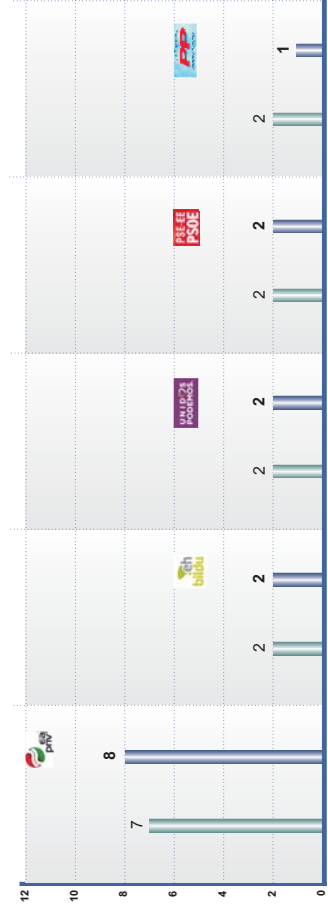
BUSTURIA-JURIBE
Prospección electoral actual a JJGG



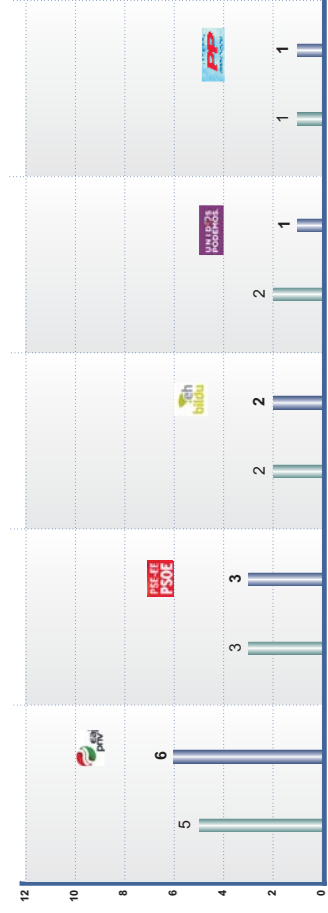
Abstención
"Otros"

35,2%
6,8%

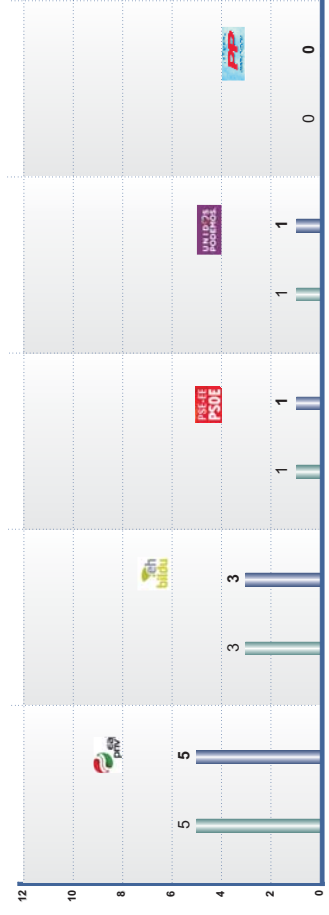
BILBAO
Prospección de Junteros actual a JJGG



ENKARTERRI
Prospección de Junteros actual a JJGG



DURANGO-ARRATIA
Prospección de Junteros actual a JJGG



BUSTURIA-JURIBE
Prospección de Junteros actual a JJGG



■ Resultados JJGG 2015
■ Intención de voto a JJGG en Diciembre 2017



Anexo 4

4.1. Diferencias significativas

4.1. Diferencias significativas

Diferencias significativas en la valoración de la eficacia de la Diputación de Bizkaia en la gestión del Cuidado de las playas

Edad

18-29 años	30-45 años	46-60 años	Más de 60 años
7.47	7.55	7.69	7.84

Diferencias significativas en la valoración de la eficacia de la Diputación de Bizkaia en la gestión del Servicio de los Autobuses de Bizkaibus

Edad

18-29 años	30-45 años	46-60 años	Más de 60 años
7.09	7.18	7.11	7.78

Diferencias significativas en la valoración de la eficacia de la Diputación de Bizkaia en la gestión de la Recogida/tratamiento de basuras

Edad

18-29 años	30-45 años	46-60 años	Más de 60 años
7.16	7.15	7.03	7.64

Diferencias significativas en la valoración de la eficacia de la Diputación de Bizkaia en la gestión de las Carreteras de Bizkaia

Edad

18-29 años	30-45 años	46-60 años	Más de 60 años
6.75	6.52	6.52	7.16

Circunscripción

Bibao	Enkarterr.	Durango-Arratia	Busturia-Urbe
6.94	6.85	6.60	6.61

Diferencias significativas en la valoración de la eficacia de la Diputación de Bizkaia en la gestión de los Servicios sociales

Sexo

Hombre	Mujer
6.77	6.49

Edad

18-29 años	30-45 años	46-60 años	Más de 60 años
6.75	6.38	6.53	6.85

Diferencias significativas en la valoración de la eficacia de la Diputación de Bizkaia en la gestión de los Trámites administrativos

Edad

18-29 años	30-45 años	46-60 años	Más de 60 años
6.40	6.19	6.32	6.53

Diferencias significativas en la valoración de la eficacia de la Diputación de Bizkaia en la gestión de la Promoción económica y del empleo

Edad

18-29 años	30-45 años	46-60 años	Más de 60 años
6.19	6.01	5.98	6.41

Circunscripción

Bibao	Enkarterr.	Durango-Arratia	Busturia-Urbe
6.28	5.94	6.25	6.14

Diferencias significativas en el conocimiento de la Invitación al XX aniversario del Guggenheim-Bilbao

	Edad			
	18-29 años	30-45 años	46-60 años	Más de 60 años
"Conoce"	94,6%	93,2%	95,7%	87,0%

	Circunscripción			
	Bibao	Enkarterr.	Durango-Arratia	Busturia-Urbe
"Conoce"	92,5%	88,2%	94,8%	91,4%

Diferencias significativas en la satisfacción con la Invitación al XX aniversario del Guggenheim-Bilbao

Sexo	
Hombre	Mujer
7.75	8.20

Edad			
18-29 años	30-45 años	46-60 años	Más de 60 años
8.13	7.98	7.75	8.14

Diferencias significativas en el conocimiento del Plan de actuación y obras de mejora en San Juan de Gaztelugatxe

Edad

	18-29 años	30-45 años	46-60 años	Más de 60 años
"Conoce"	47,5%	64,8%	64,4%	65,9%

Circunscripción

	Bibao	Enkarterr.	Durango-Arratia	Busturia-Urbe
"Conoce"	67,5%	53,2%	64,7%	68,0%

Diferencias significativas en la satisfacción con el Plan de actuación y obras de mejora en San Juan de Gaztelugatxe

Sexo

Hombre	Mujer
7.22	7.51

Circunscripción

Bibao	Enkarterr.	Durango-Arratia	Busturia-Urbe
7.40	7.64	7.11	7.33

Diferencias significativas en el conocimiento de la Entrega de los Premios musicales MTV en noviembre de 2018

Edad

	18-29 años	30-45 años	46-60 años	Más de 60 años
"Conoce"	74,2%	75,9%	70,9%	42,6%

Circunscripción

	Bibao	Enkarterr.	Durango-Arratia	Busturia-Urbe
"Conoce"	67,1%	56,3%	62,3%	63,6%

Diferencias significativas en la satisfacción con la Entrega de los Premios musicales MTV en noviembre de 2018

Sexo

Hombre	Mujer
7.67	8.07

Circunscripción

Bibao	Enkarterr.	Durango-Arratia	Busturia-Urbe
7.96	8.17	7.75	7.54

Diferencias significativas en el conocimiento del Acuerdo logrado entre las Diputaciones de Bizkaia y Gipuzkoa para que el coste máx. por utilizar las vías de peaje en ambos territorios no supere los 75 euros al mes independientemente del número de viajes

	Sexo		Edad			
	Hombre	Mujer	18-29 años	30-45 años	46-60 años	Más de 60 años
"Conoce"	65,3%	55,6%	45,7%	64,1%	67,5%	56,3%

	Circunscripción			
	Bibao	Enkaterri.	Durango-Arratia	Busturia-Urbe
"Conoce"	59,2%	54,1%	65,7%	62,4%

Diferencias significativas en la satisfacción con el Acuerdo logrado entre las Diputaciones de Bizkaia y Gipuzkoa para que el coste máx. por utilizar las vías de peaje en ambos territorios no supere los 75 euros al mes independientemente del número de viajes

	Sexo		Circunscripción			
	Hombre	Mujer	Bibao	Enkaterri.	Durango-Arratia	Busturia-Urbe
	6.83	7.31	7.46	6.89	6.72	7.14

Diferencias significativas en el conocimiento de la Campaña por el reciclaje
"Gero arte"

	Sexo		Edad			
	Hombre	Mujer	18-29 años	30-45 años	46-60 años	Más de 60 años
"Conoce"	54,3%	60,6%	45,2%	57,2%	61,2%	58,9%

Diferencias significativas en la satisfacción con la Campaña por el reciclaje
"Gero arte"

Sexo	
Hombre	Mujer
7.32	7.58

Diferencias significativas en el conocimiento de la Campaña para la captación de familias de acogida “¿De verdad no te cabe una cuna en casa?”

	Sexo		Edad			
	Hombre	Mujer	18-29 años	30-45 años	46-60 años	Más de 60 años
“Conoce”	45,1%	56,0%	29,4%	50,1%	61,4%	50,3%

	Circunscripción			
	Bibao	Enkaterri.	Durango-Arratia	Busturia-Urbe
“Conoce”	53,1%	44,9%	53,8%	51,6%

Diferencias significativas en la satisfacción con la Campaña para la captación de familias de acogida “¿De verdad no te cabe una cuna en casa?”

Sexo		Edad				Circunscripción			
Hombre	Mujer	18-29 años	30-45 años	46-60 años	Más de 60 años	Bibao	Enkaterri.	Durango-Arratia	Busturia-Urbe
7.29	7.71	7.61	7.70	7.60	7.31	7.48	7.79	7.31	7.59

Diferencias significativas en el conocimiento de la Entrega en 2018 de los Premios a los 50 mejores restaurantes del mundo en Bilbao

		Sexo	
		Hombre	Mujer
"Conoce"		50,1%	44,4%

Diferencias significativas en la satisfacción con la Entrega en 2018 de los Premios a los 50 mejores restaurantes del mundo en Bilbao

Sexo	
Hombre	Mujer
7.45	7.72

Circunscripción			
Bibao	Enkarterr.	Durango-Arratia	Busturia-Urbe
7.74	7.83	7.28	7.39

Diferencias significativas en el conocimiento del Programa de Lanzaderas de empleo para la reactivación laboral de personas en situación de desempleo

	Sexo		Edad			
	Hombre	Mujer	18-29 años	30-45 años	46-60 años	Más de 60 años
"Conoce"	49,2%	40,8%	39,6%	46,3%	48,9%	42,1%

Diferencias significativas en la satisfacción con el Programa de Lanzaderas de empleo para la reactivación laboral de personas en situación de desempleo

Sexo	
Hombre	Mujer
7.06	7.37

Diferencias significativas en el conocimiento de las Becas Bizkaia BBK para la formación académica en universidades de referencia internacional, y contratación posterior en grandes empresas de Bizkaia

	Edad			
	18-29 años	30-45 años	46-60 años	Más de 60 años
"Conoce"	54,8%	42,0%	43,4%	34,0%

Diferencias significativas en el conocimiento de la Campaña sobre el control de ayudas: “Ayudas sí; control también”

Edad

	18-29 años	30-45 años	46-60 años	Más de 60 años
“Conoce”	15,4%	28,7%	37,6%	40,0%

Circunscripción

	Bibao	Enkarterr.	Durango-Arratia	Busturia-Urbe
“Conoce”	37,0%	36,2%	29,4%	30,1%

Diferencias significativas en el conocimiento de los Encuentros con la ciudadanía en todas las comarcas de Bizkaia para exponer lo que está haciendo la DFB y conocer las demandas e inquietudes de la ciudadanía

	Edad			
	18-29 años	30-45 años	46-60 años	Más de 60 años
"Conoce"	14,0%	24,6%	35,5%	30,3%

Diferencias significativas en el conocimiento del Proyecto de crear un Centro Internacional de Emprendimiento en Bilbao

	Sexo		Edad			
	Hombre	Mujer	18-29 años	30-45 años	46-60 años	Más de 60 años
"Conoce"	26,1%	17,8%	14,9%	21,2%	24,3%	22,2%

	Circunscripción			
	Bibao	Enkarterr.	Durango-Arratia	Busturia-Urbe
"Conoce"	24,1%	17,5%	19,2%	27,2%

Diferencias significativas en la satisfacción con el Proyecto de crear un Centro Internacional de Emprendimiento en Bilbao

	Circunscripción			
	Bibao	Enkarterr.	Durango-Arratia	Busturia-Urbe
	8.06	7.63	7.02	7.58

Diferencias significativas en la valoración de la eficacia en la gestión que a nivel general se lleva a cabo en la Diputación de Bizkaia

Edad				Circunscripción			
18-29 años	30-45 años	46-60 años	Más de 60 años	Bibao	Enkarterr.	Durango-Arratia	Busturia-Urbe
6.70	6.63	6.62	7.36	7.01	6.90	6.66	6.99

Diferencias significativas en la valoración de la eficacia en la gestión que a nivel general se lleva a cabo en el Gobierno Vasco

Edad			
18-29 años	30-45 años	46-60 años	Más de 60 años
6.44	6.47	6.53	7.19

Diferencias significativas en la valoración de la eficacia en la gestión que a nivel general se lleva a cabo en su Ayuntamiento

Edad				Circunscripción			
18-29 años	30-45 años	46-60 años	Más de 60 años	Bibao	Enkarterr.	Durango-Arratia	Busturia-Urbe
6.32	6.47	6.26	7.19	7.17	6.39	6.51	6.36

Diferencias significativas en la valoración de la eficacia en la gestión que a nivel general se lleva a cabo en el Gobierno Español

Edad

18-29 años	30-45 años	46-60 años	Más de 60 años
3.73	3.55	3.30	3.75

Circunscripción

Bibao	Enkarterr.	Durango-Arratia	Busturia-Urbe
3.90	3.25	3.60	3.44

Diferencias significativas en la valoración de que se acuda a ferias internacionales para vender la imagen de Bizkaia y atraer turismo a nuestro territorio

Sexo

Hombre	Mujer
8.21	8.43

Diferencias significativas en la valoración de que se realicen misiones comerciales para atraer inversión extranjera hacia Bizkaia

Edad

18-29 años	30-45 años	46-60 años	Más de 60 años
7.71	8.21	8.05	8.04

Circunscripción

Bibao	Enkarterr.	Durango-Arratia	Busturia-Urbe
8.23	8.01	7.85	8.07

Diferencias significativas en la valoración de que se atraiga eventos internacionales de gran impacto: conciertos de grandes estrellas, eventos deportivos

Sexo

Hombre	Mujer
7.86	8.26

Edad

18-29 años	30-45 años	46-60 años	Más de 60 años
7.97	8.35	8.07	7.89

Diferencias significativas en la valoración de que exista Apoyo económico a las empresas de Bizkaia para que accedan y vendan sus productos y servicios en los mercados extranjeros

Edad

18-29 años	30-45 años	46-60 años	Más de 60 años
7.58	8.06	7.89	7.97

Circunscripción

Bibao	Enkarterr.	Durango-Arratia	Busturia-Urbe
8.09	7.94	7.69	7.99

Partido político que mejor lo está haciendo en Bizkaia

	Sexo		Edad			
	Hombre	Mujer	18-29 años	30-45 años	46-60 años	Más de 60 años
"EAJ/PNV"	51,1%	47,1%	30,9%	42,7%	48,9%	59,6%

	Circunscripción			
	Bibao	Enkarterr.	Durango-Arratia	Busturia-Urbe
"EAJ/PNV"	52,4%	48,9%	42,8%	52,2%

Partido político que peor lo está haciendo en Bizkaia

	Sexo		Edad			
	Hombre	Mujer	18-29 años	30-45 años	46-60 años	Más de 60 años
"PP"	33,2%	30,0%	36,7%	34,2%	36,2%	24,6%



www.gizaker.net
investigaciones@gizaker.net
902 119 169

